



運輸・交通システムEXPO

運輸・交通システムEXPO2020
出展案内書

1.開催概要

<新型コロナウイルス感染症拡大防止のため開催日程を5月から12月へ移し、東京流通センターにて開催いたします>

- 会期：2020年12月1日(火)～3日(木)
初日：13:00～18:00 2日目：10:00～18:00 最終日：10:00～17:00
- 会場：東京流通センター（TRC）展示ホール 東京都大田区平和島6-1-1 <https://www.trc-event.jp/>
- 主催：運輸・交通システムEXPO実行委員会
- URL：<https://www.truckexpo.jp/2020/>
- 運営事務局：日本イージェイケイ株式会社
- 後援：(一社)日本3PL協会、(一社)運輸デジタルビジネス協議会、(公社)日本バス協会、(一社)日本事故防止推進機構、アルコール検知器協議会、(公社)日本通信販売協会、(公社)全日本トラック協会、(公社)日本包装技術協会、(一社)全国スーパーマーケット協会、(一社)全国ハイヤー・タクシー連合会
- 同時開催：ワイヤレスジャパン2020
ワイヤレス・テクノロジー・パーク(WTP)2020

2.運輸・交通システムEXPO2020コンセプト

運輸、物流業界の悩みを解決するシステム集合！

安全運転、事故防止、ドライバーの健康管理、そして業界全体の人材不足は、運輸、物流業界の大切なテーマとなっています。

近年、運輸、物流業界の事故がニュースで頻繁に取り上げられるようになりました。

悲惨な事故を減らすために、ドライバーはもちろんですが、ドライバーを管理する運行管理者やドライバーを雇用する企業も対策が急務となっています。

IoT化や機械化が進む中で、ドライバーに全ての責任を背負わせるのではなく、業界の課題を解決するために何が必要なのかを、「運輸・交通システムEXPO」では展示とセミナーの両方から最新情報を発信し、ビジネスマッチングの場をご提供いたします。

出展対象

■安全運転・事故防止

ドライバーの安全運転を支援する製品やソリューション

【ドライブレコーダー、疲労度測定システム、事故防止教材、安全運転研修、事故削減トレーニングアプリ など】

■健康管理

ドライバーの健康管理や体調管理を行うための製品やソリューション

【アルコール検知器、空調服、IT点呼システム、エアクールクッション、点呼ロボット、睡眠呼吸障害検査装置、作業服 など】

■業務効率改善

運行管理やドライバーの業務効率を改善するシステムやソリューション

【デジタルタコグラフ、カーナビ、労務管理システム、配送管理システム、動態管理システム、血圧測定値管理ソフト など】

■人手不足改善

業界向け求人サイト

【インターネット求人サービス など】

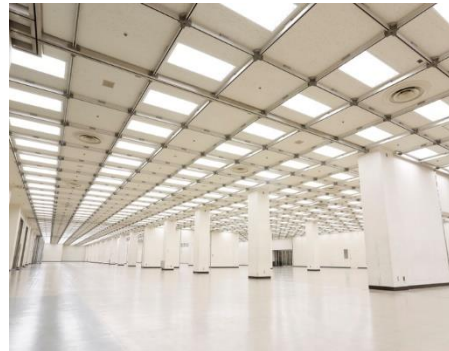
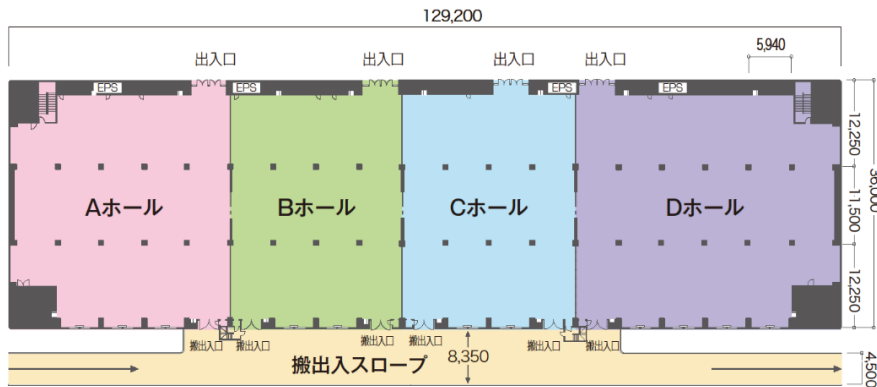
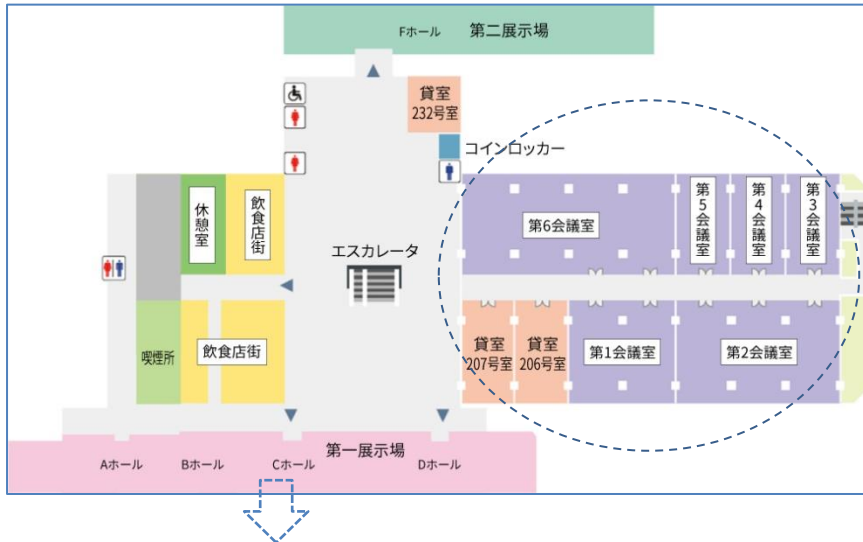
来場対象

■ 運送事業者 ■ 物流業者 ■ 企業の物流管理部門 ■ 企業の配送部門 ■ 自動車メーカー ■ 自動車ディーラー

■ 自動車機器、部品メーカー ■ システムインテグレーター ■ インフラ関係（道路、鉄道）

3.会場についてのご案内

運輸・交通システムEXPO2020は、東京流通センターのA～Dホールと会議室を利用して開催します。展示会場は第一展示場になります。セミナーは会議室で実施します。



※下記URLより、A～Dホールのパノラマビューがご覧いただけます
https://panoviewn.jp/kaido/tokyo_ryutsucenter/?startscene=scene_11040

4-1.出展料金【スペース小間料金】

<p>スペース小間料金 1小間or2小間の場合 ※展示スペースのみの金額です。出展企業様にてブース造作が必要となります。</p>	<p>¥ 349,200/小間 (3x3mあたり) 税別</p>
<p>スペース小間料金 3小間以上の場合 ※展示スペースのみの金額です。出展企業様にてブース造作が必要となります。</p>	<p>¥ 325,000/小間 (3x3mあたり) 税別</p>

<出展社様造作例>

ブース造作のアドバイスや装飾会社のご紹介もいたします。お気軽にご相談ください。

1小間

2小間

4小間



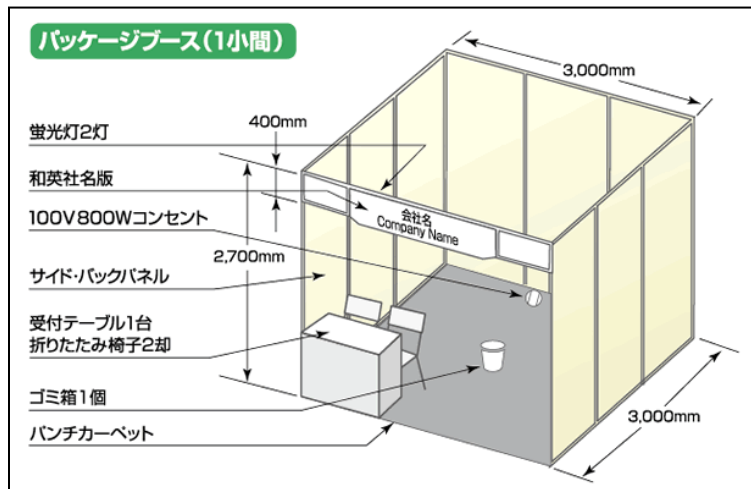
4-2.出展料金【パッケージブース料金】

パッケージブース料金 1小間or2小間の場合	¥ 449,200/小間 (3x3mあたり) 税別
パッケージブース料金 3小間以上の場合	¥ 425,000/小間 (3x3mあたり) 税別

※パッケージブース付属内容

展示スペース、白色壁面パネル、社名板、カーペット、受付カウンター1台、

折りたたみ椅子2脚、電気使用料1000w、蛍光灯2灯、コンセント1ヶ（2口合計容量800wまで）、ゴミ箱



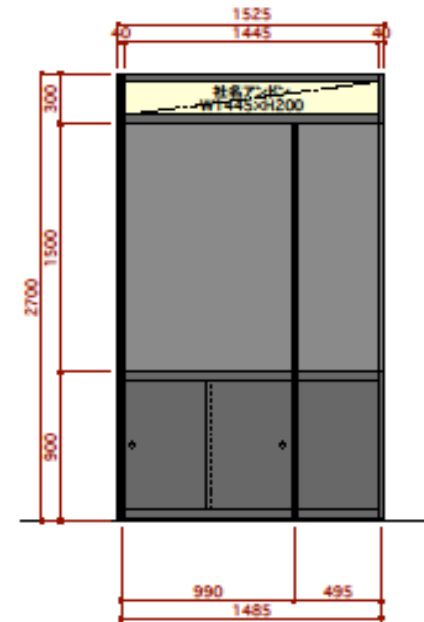
【角小間料金について】1角につき20,000円（税別）を頂きます。

角小間とは、通路に面していて他社ブースと隣接しない角。例）島小間の場合は4角になります。

4-3.出展料金【ミニブース料金】

ミニブース料金	¥ 180,000/小間 (1.5m×1.5mあたり) 税別
---------	--------------------------------------

※ブース位置の選択は不可となっております。予めご了承ください。



※ミニブース付属内容

ミニブース、社名板（あんどん仕様）、カーペット、コンセント1ヶ（500Wまで）

5. スポンサーシップ

■ セミナープラン

出展社セミナー	展示会場内セミナー会場（80席程度）	1回20分	¥ 60,000（税別）
---------	--------------------	-------	--------------

※聴講者データの提供はございません。

■ バーコードシステム

バーコードリーダー貸し出し	1台目	¥ 50,000（税別）	2台目以降	¥ 35,000（税別）
---------------	-----	--------------	-------	--------------

※EXCELデータ作成とデータ納品までを含めた料金です。ご納品までには10営業日程度を予定しております。

■ メール配信

事務局で保有する過去来場者データの中から、業種などを絞ったメール配信を行うことが可能です。
貴社で行うセミナーの情報や展示製品の情報などの事前告知に有効です。

ターゲティングメール配信	1回	¥ 100,000（税別）
--------------	----	---------------

※配信回数 1回／送信時期やメール内容は事務局にご相談ください。

■ WEB告知

WEBバナー広告	¥ 100,000（税別）
----------	---------------

※掲載は事前登録が開始となる2020年3月中旬からを予定しております。

6.出展規約とスケジュール

運輸・交通システムEXPO2020は、新型コロナウイルス感染症拡大防止のため開催日程を5月13-15日から12月1-3日へ移行し、東京流通センター（TRC）にて開催いたします。そのため、出展申込手続の締切日とキャンセルポリシーは以下のとおりとさせていただきますので予めご了承ください。

● **出展申込締切：2020年9月末**

● **出展料金のお支払い期限：2020年9月末**

● **出展申込後のキャンセル料金：**

① **お申込日から2020年9月末までのキャンセル料金：出展料金の20%**

② **2020年10月1日以降でのキャンセル料金：出展料金の100%**

※出展申込書が事務局へ到着した時点で正式申込となり上記の適用対象となります。

<その他のおおまかなスケジュール>

- ・ 出展情報登録開始： 2020年10月初旬
- ・ セミナー申込締切： 2020年9月末
- ・ セミナーの講演タイトル/アブストラクト等の提出期限： 2020年10月中旬
- ・ ダイレクトメール： 2020年10月中旬より出展企業様へ送付予定
- ・ Webサイトにて出展情報公開： 2020年10月末より来場者事前登録開始

出展問い合わせフォーム

【1】 お問合せ内容：[]出展する []出展を検討したい

【2】 希望小間数：_____小間

【3】 ご決定時期：_____月頃

御社名：_____

所属/役職：_____

ご担当者名 _____

TEL: _____

E-mail: _____

名刺

運営事務局：日本イーজেイケイ株式会社

問合せ先：

〒105-0011 東京都港区芝公園1-2-6 ランドマーク芝公園7F

E-mail: wwit2020@ejk-japan.co.jp

TEL: 03-6459-0444 FAX: 03-6459-0445

▼ このままお送りください FAX:03-6459-0445 ▼